

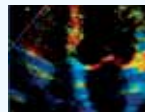
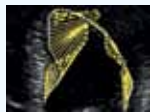
14^{èmes} JOURNÉES

26-27-28
septembre 2012

BORDEAUX
Palais des Congrès



Echo-Doppler Cardio-Vasculaire



PROGRAMME

Fonctions cardiaques VG-VD revisitées

Nouvelles techniques: speckle tracking,
3D, 4D, échographes de poche

Valvulopathies : actualités

Cardiopathies ischémiques,
écho d'effort et de stress

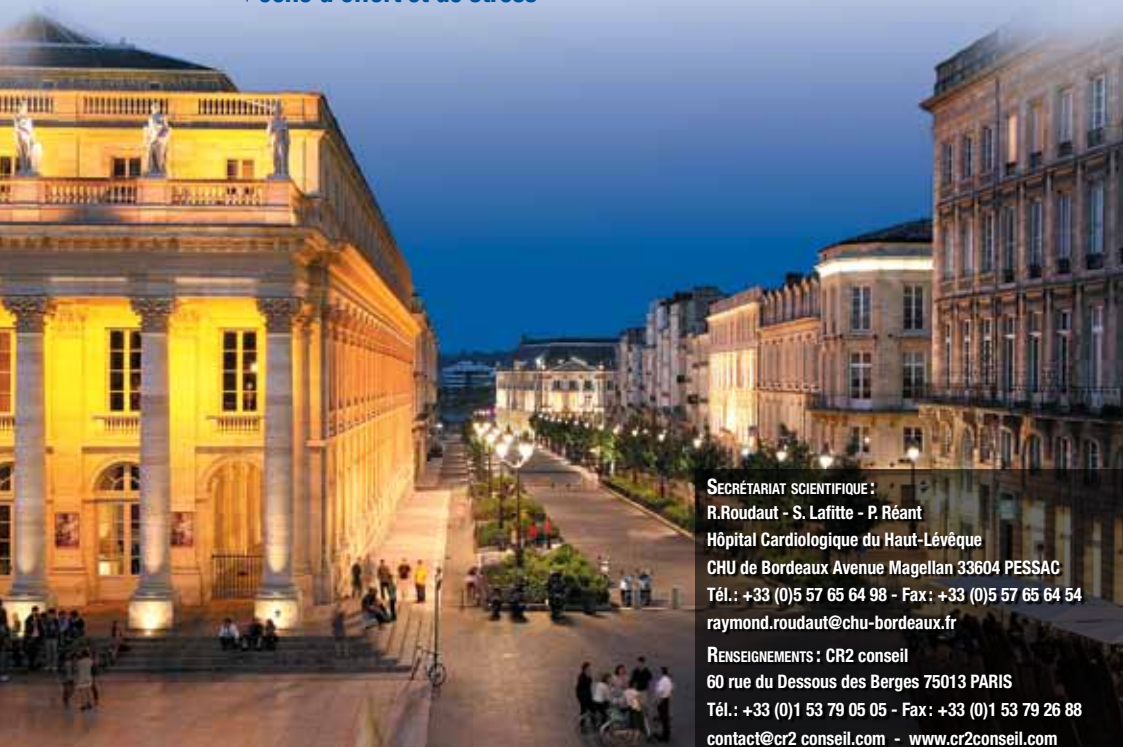
Myocardiopathies, insuffisance
cardiaque et resynchronisation

Cardiopathies familiales

Urgences et réanimation

Imagerie multi-modalités

Recommandations récentes



SECRÉTARIAT SCIENTIFIQUE :

R.Roudaut - S. Lafitte - P. Réant

Hôpital Cardiologique du Haut-Lévêque

CHU de Bordeaux Avenue Magellan 33604 PESSAC

Tél.: +33 (0)5 57 65 64 98 - Fax: +33 (0)5 57 65 64 54

raymond.roudaut@chu-bordeaux.fr

RENSEIGNEMENTS : CR2 conseil

60 rue du Dessous des Berges 75013 PARIS

Tél.: +33 (0)1 53 79 05 05 - Fax: +33 (0)1 53 79 26 88

contact@cr2 conseil.com - www.cr2conseil.com

Sous le patronage de la Société Française de Cardiologie et de la Filiale
d'Échocardiographie, de l'Université Bordeaux Segalen et du CHU de Bordeaux
Organisées par l'Hôpital du Haut-Lévêque CHU de Bordeaux
Université Bordeaux Segalen



Avec le patronage de la
**Société
Française
de Cardiologie**





EDITORIAL



Bienvenue à Bordeaux, comme tous les deux ans, fin septembre 2012.

Les 14^{èmes} Journées Echo-Doppler Cardiovasculaire s'inscriront dans la continuité et l'innovation, alliant théorie et pratique, dans un souci d'information, de formation, et de perfectionnement.

Ces journées permettront de faire le point sur tous les acquis les plus récents de l'échocardiographie, outil devenu incontournable en cardiologie et maladies vasculaires, mais aussi en réanimation, au bloc opératoire, en salle de cathétérisme interventionnel . . .

Comme à l'accoutumée, la place de l'échocardiographie dans les différents domaines de la pathologie cardiovasculaire : cardiopathie ischémique, valvulopathies, insuffisance cardiaque, cœur droit. . . fera l'objet de mises au point d'actualité réalisées par les meilleurs experts. L'impact des nouvelles techniques sur notre pratique sera largement abordé. Enfin, des vidéo-transmissions d'examen écho-Doppler réalisés en direct à partir de l'Hôpital Cardiologique du Haut-Lévêque, ponctueront chaque session de travail.

La place de l'échocardiographie dans ces différents domaines de la pathologie sera discutée par rapport à d'autres techniques d'imagerie non invasive.

En 2010, ces Journées écho-Doppler cardiovasculaire ont connu un très vif succès avec une participation assidue de près de 1300 participants dont une centaine de paramédicaux, dans une ambiance conviviale et studieuse.

Ce congrès est bien sûr ouvert aux paramédicaux dont l'intérêt pour l'échographie en pathologies cardiaques et vasculaires s'inscrit dans l'actualité du transfert de compétence.

L'équipe bordelaise, entourée et soutenue par la Filiale d'Échocardiographie de la Société Française de Cardiologie et de nombreux orateurs fidèles à notre manifestation, sera heureuse et honorée de vous recevoir à Bordeaux pour ces trois journées de formation.

Vive les « Journées Echo-Doppler 2012 » dans cette superbe ville de Bordeaux, patrimoine mondial de l'Unesco.

Raymond ROUDAUT

Président du Congrès

Stéphane LAFITTE

Patricia RÉANT

Comité d'Organisation

R. Roudaut, S. Lafitte, P. Réant, M. Dijos, F. Arsac, M.A. Billès, M. Lafitte, J.B. Thambo, X. Iriart, Ph. Gosse, G. Janvier, A. Ouattara, P. Fort

Comité Scientifique

A. Cohen (Paris), G. Derumeaux (Lyon), B. Diébold (Paris), P. Fort (Bordeaux), P. Guéret (Paris), G. Habib (Marseille), X. Iriart (Bordeaux), S. Lafitte (Bordeaux), M. Dijos (Bordeaux), P. Réant (Bordeaux), Ph. Vignon (Limoges), A. Ouattara (Bordeaux), J.B. Thambo (Bordeaux), C. Tribouilloy (Amiens)

Intervenants et modérateurs

E. Abergel (Bordeaux), A. Antoine (Nancy), F. Arsac (Bordeaux), J.F. Aviérimos (Marseille), A. Berrebi (Paris), M. Biais (Bordeaux), S. Brette (Bordeaux), E. Brochet (Paris), C. Bouissou (Marseille), J. Calderon (Bordeaux), F. Carré (Rennes), C. Chauvel (Bordeaux), P. Chainon (Rennes), H. Cochet (Bordeaux), A. Cohen (Paris), L. Corneloup (Bordeaux), P. Coste (Bordeaux), P. Dehant (Bordeaux), G. Derumeaux (Lyon), B. Diébold (Paris), M. Dijos (Bordeaux), E. Donal (Rennes), P. Dos Santos (Bordeaux), O. Dubourg (Boulogne-Billancourt), M. Dufau (Bordeaux), P. Fort (Bordeaux), B. Gallet (Argenteuil), B. Gerber (Bruxelles), P. Gosse (Bordeaux), P. Guéret (Créteil), G. Habib (Marseille), X. Iriart (Bordeaux), R. Isnard (Paris), G. Janvier (Bordeaux), C. Jimenez (Bordeaux), M. Jimenez (Bordeaux), S. Lafitte (Bordeaux), P. Lancellotti (Liège), T. Le Tourneau (Nantes), P. Lim (Créteil), J. Magne (Liège), M.C. Malergue (Massy), N. Mansencal (Boulogne-Billancourt), S. Martins (Bordeaux), A. Mignot (Bordeaux), J.L. Monin (Créteil), S. Nottin (Avignon), A. Ouattara (Bordeaux), A. Pasquet (Bruxelles), F. Picard (Bordeaux), L. Piérard (Liège), P. Réant (Bordeaux), C. Seltou-Suty (Nancy), C. Sportouch (Montpellier), J.-B. Thambo (Bordeaux), F. Thuny (Marseille), T. Touche (Saint-Denis), C. Tribouilloy (Amiens), J.L. Vanoverschelde (Bruxelles), P. Vignon (Limoges)

Programme en un coup d'œil

MATIN	Mercredi 26			Jeudi 27			Vendredi 28
	Amphithéâtre A			Amphithéâtre A			Amphithéâtre A
	OUVERTURE DU CONGRÈS						
	Session Ischémie myocardique Echo d'effort et de stress			Session Actualités en pathologie valvulaire			Fonction cardiaque Insuffisance cardiaque Myocardiopathies
	<i>Pause-café</i> Visite de l'exposition technique			<i>Pause-café</i> Visite de l'exposition technique			<i>Pause-café</i> Visite de l'exposition technique
	Cas clinique Vidéo-transmission			Cas clinique Vidéo-transmission			Cas clinique Vidéo-transmission
	La parole aux constructeurs			La parole aux constructeurs			La parole aux constructeurs
	Le quart d'heure de l'industriel			Le quart d'heure de l'industriel			Le quart d'heure de l'industriel
<i>Déjeuner</i>			<i>Déjeuner</i>			<i>Déjeuner</i>	
APRÈS MIDI	Amphithéâtre A	Amphithéâtre B	Salle D1	Amphithéâtre A	Amphithéâtre B	Salle D1	Amphithéâtre A
	Session Nouvelles techniques en pratique	Session Echocardiographie chez le sportif	Session paramédicale	Session Cardiopathies familiales	Session Urgences Anesthésie Réanimation Interventionnel	Session paramédicale	Exploration du ventricule droit et de la valve tricuspide
	Vidéo- transmission			Vidéo- transmission			
	<i>Pause-café</i>	<i>Pause-café</i>	<i>Pause-café</i>	<i>Pause-café</i>	<i>Pause-café</i>	<i>Pause-café</i>	CLÔTURE
	La parole aux constructeurs	Vidéo- transmission		La parole aux constructeurs	Vidéo- transmission		
	Le quart d'heure de l'industriel			Le quart d'heure de l'industriel			
	Apéritif de bienvenue			Dîner du Congrès			



Mercredi 26

Matin

Amphi A

8h45 : Ouverture des Journées

◆ Session « Ischémie myocardique Echo d'effort et de stress »

Modérateurs : P. Coste (Bordeaux, FR), L. Piérard (Liège, BE)

9h00 - 9h20	Place de l'échocardiographie de repos et d'effort face à une douleur thoracique aiguë troponine négative	P. Lim (Créteil, FR)
9h30 - 9h50	Stratification du risque après syndrome coronarien aigu : apport des nouvelles techniques	L. Piérard (Liège, BE)
10h00 - 10h20	L'insuffisance mitrale ischémique en 2012 : quoi de neuf ?	P. Lancellotti (Liège, BE)
10h30 - 11h00	<i>Pause-café - Visite de l'exposition technique</i>	
11h00 - 11h30	Cas clinique - Vidéotransmission	
11h30 - 11h40	La parole aux constructeurs	
11h40 - 12h00	Surveillance du patient coronarien connu : à propos des recommandations	C. Chauvel (Bordeaux, FR)
12h10 - 12h30	Evaluation de la viabilité et de la réserve coronaire : pour qui, par quelle méthode ?	A. Pasquet (Bruxelles, BE)

12h40 - 12h55 **Le quart d'heure de l'industriel
Laboratoires SERVIER**



13h00 - 14h30 *Déjeuner « Espace Pluriel »*

Mercredi 26 | Après-midi

Amphi A

◆ Session « Nouvelles techniques en pratique »

Modérateurs : P. Réant (Bordeaux, FR) - B. Diébold (Paris, FR)

14h30 - 14h50

Speckle tracking : principales indications / limites / futur
E. Donal (Rennes, FR)

14h55 - 15h15

Techniques d'évaluation de la torsion ventriculaire et principales applications
B. Diébold (Paris, FR)

15h20 - 15h40

3D temps réel : principales indications / limites / futur
T. Touche (Saint-Denis, FR)

15h45 - 16h00

Caractérisation tissulaire / Elastographie ultrasonore
P. Gosse (Bordeaux, FR)

16h00 - 16h30

Vidéo-transmission en direct

16h30 - 17h00

Pause-café
Visite de l'exposition technique

17h00 - 17h10

La parole aux constructeurs

17h10 - 17h30

Miniaturisation en échocardiographie : échographes de poche
P. Réant (Bordeaux, FR)

17h35 - 17h55

Echo de contraste et perfusion myocardique en 2012
A. Pasquet (Bruxelles, BE)

Amphi B

◆ Session « Echocardiographie chez le sportif »

Modérateurs : A. Mignot (Bordeaux, FR) - F. Carré (Rennes, FR)

14h30 - 14h50

Pratique sportive : les recommandations ici et ailleurs
F. Carré (Rennes, FR)

14h55 - 15h15

Apport du speckle tracking dans l'étude du cœur d'athlète
S. Nottin (Avignon, FR)

15h20 - 15h40

Echocardiographie d'effort chez le sportif : intérêt et limites
N. Mansencal (Boulogne-Billancourt, FR)

15h45 - 16h05

Place de l'IRM cardiaque chez le sportif
E. Abergel (Bordeaux, FR)

16h05 - 16h25

Situations difficiles
A. Mignot (Bordeaux, FR)

16h25 - 17h00

Pause-café
Visite de l'exposition technique

17h00 - 17h30

Cas cliniques
Vidéo-transmission en direct

17h30 - 17h50

Causes vasculaires des douleurs des membres inférieurs à l'effort : mécanismes et démarche diagnostique
L. Corneloup (Bordeaux, FR)

Salle D1

◆ Session paramédicale

Modérateurs : G. Derumeaux (Lyon, FR) - P. Fort (Bordeaux, FR)

14h30 - 15h00

A propos du transfert de compétences. Protocole de coopération interprofessionnelle
G. Derumeaux (Lyon, FR)

15h10 - 15h40

Les paramètres incontournables dans l'évaluation de l'insuffisance mitrale
F. Arzac, M. Dufau (Bordeaux, FR)

15h50 - 16h20

Les paramètres incontournables dans l'évaluation du rétrécissement aortique
S. Brette (Bordeaux, FR)

16h30 - 17h00

Pause-café
Visite de l'exposition technique

17h00 - 17h20

Les paramètres incontournables dans l'évaluation d'une endocardite bactérienne
F. Thuny, C. Bouissou (Marseille, FR)

17h30 - 17h50

Les paramètres incontournables dans l'évaluation de l'hypertension artérielle pulmonaire
C. Suty-Selton, A. Antoine (Nancy, FR)

18h00 - 18h15 - **AMPHI A** - Le quart d'heure de l'Industriel - Laboratoires MSD-CHIBRET



18h15 Apéritif de bienvenue



Jeudi 27

Matin

Amphi A

◆ Session « Actualités en pathologie valvulaire »

Modérateurs : R. Roudaut (Bordeaux, FR)

J.L. Vanovershelde (Bruxelles, BE)

8h30 - 8h50	Place de l'écho d'effort et des nouvelles techniques dans l'IM sévère asymptomatique ?	<i>J. Magne (Liège, BE)</i>
8h55 - 9h15	Discordances gradient/surface dans le RA : comment raisonner ?	<i>J.L. Monin (Créteil, FR)</i>
9h20 - 9h40	Bilan échocardiographique avant et après TAVI	<i>M. Dijos (Bordeaux, FR)</i>
9h45 - 10h05	Lésions anatomiques dans l'IA : évaluation et traitement	<i>J.L. Vanovershelde (Bruxelles, BE)</i>
10h15 - 10h45	<i>Pause-café - Visite de l'exposition technique</i>	
10h45 - 11h15	Cas clinique - Vidéotransmission	
11h15 - 11h25	La parole aux constructeurs	
11h25 - 11h45	Evaluation du patient poly-valvulaire	<i>P. Lancellotti (Liège, BE)</i>
11h55 - 12h15	Intérêt de l'imagerie de coupes dans les valvulopathies	<i>B. Gerber (Bruxelles, BE)</i>
12h25 - 12h35	Flash d'actualité : Valvulopathies restrictives iatrogènes	<i>J.F. Avierinos (Marseille, FR)</i>
12h45 - 13h00	Le quart d'heure de l'industriel Laboratoires DAIICHI SANKYO	

13h00 - 14h30 *Déjeuner « Espace Pluriel »*

Amphi A

◆ Session « Cardiopathies familiales »

Moderateurs : J.B. Thambo
M. Jimenez (Bordeaux, FR)

14h30 - 14h50

Myocardiopathies hypertrophiques : protocole national de diagnostic et de suivi (HAS 2011)
O. Dubourg (Boulogne-Billancourt, FR)

15h00 - 15h20

Bicuspidie aortique : actualités et résultats du registre national
C. Tribouilloy (Amiens, FR)

15h30 - 15h50

Quizz échocardiographique : myocardiopathies rares et inexplicables
Gilbert Habib (Marseille, FR)

16h00 - 16h30

Cas clinique
Vidéotransmission en direct

16h30 - 17h00

Pause-café
Visite de l'exposition technique

17h00 - 17h20

Dysplasie arythmogène du ventricule droit - M.C. Malergue (Massy, FR)

17h30 - 17h50

Syndrome de Marfan : du diagnostic au suivi des atteintes cardiaques
Rôle des Centres de compétence
X. Iriart (Bordeaux, FR)

Amphi B

◆ Session « Urgences - Anesthésie Réanimation - Interventionnel »

Moderateurs : G. Janvier (Bordeaux, FR) - P. Vignon (Limoges, FR)

14h30 - 14h50

Place de l'échocardiographie dans l'évaluation du risque cardiaque en chirurgie non cardiaque :

- le point de vue de l'anesthésiste-réanimateur - A. Ouattara, (Bordeaux, FR)
- le point de vue du cardiologue C. Sportouch, (Montpellier, FR)

15h00 - 15h20

L'échoscopie en pratique d'urgence, SAMU-SMUR et service d'accueil des urgences
M. Bias (Bordeaux, FR)

15h30 - 15h50

Echocardiographie en salle de cathétérisme cardiaque
E. Brochet (Paris, FR)

16h00 - 16h20

Place de l'échocardiographie per-opératoire :

- en chirurgie non cardiaque J. Calderon, (Bordeaux, FR)
- en chirurgie cardiaque A. Berrebi, (Paris, FR)

16h30 - 17h00

Pause-café
Visite de l'exposition technique

17h00 - 17h30

Cas clinique
Vidéotransmission en direct

17h30 - 17h50

Quelles sont les nouvelles indications de l'échocardiographie en réanimation ? - P. Vignon (Limoges, FR)

Salle D1

◆ Session paramédicale

Moderateurs : E. Donal (Rennes, FR) - M. Dijos (Bordeaux, FR)

14h30 - 15h00

Les paramètres incontournables dans le suivi des prothèses valvulaires - A. Mignot (Bordeaux, FR)

15h10 - 15h40

Les paramètres incontournables dans l'évaluation d'une myocardiopathie hypertrophique
P. Réant, S. Martins (Bordeaux, FR)

15h50 - 16h20

Les paramètres incontournables dans l'évaluation d'une myocardiopathie dilatée
F. Picard (Bordeaux, FR)

16h30 - 17h00

Pause-café
Visite de l'exposition technique

17h00 - 17h20

Evaluation de la fonction ventriculaire gauche au-delà de la fraction d'éjection : apport des nouvelles techniques
E. Donal, P. Chainon (Rennes, FR)

17h30 - 17h50

Echoscopie de poche : bénéfices et services rendus - M. Dijos, C. Jimenez (Bordeaux, FR)

Vendredi 28

Matin

Amphi A

◆ Session « Fonction cardiaque - Insuffisance cardiaque - Mycardiopathies »

*Modérateurs : P. Dos Santos (Bordeaux, FR)
P. Guéret (Créteil, FR)*

8h30 - 8h50	Fonction systolique du ventricule gauche à l'ère des nouvelles techniques (3D, 2D strain). Que disent les recommandations récentes ?	<i>G. Derumeaux (Lyon, FR)</i>
9h00 - 9h20	Pièges dans l'évaluation des pressions de remplissage du cœur gauche	<i>B. Gallet (Argenteuil, FR)</i>
9h30 - 9h50	Taille et fonction de l'oreillette gauche : comment les évaluer et pourquoi ?	<i>A. Cohen (Paris, FR)</i>
10h00 - 10h20	Echocardiographie et resynchronisation en 2012	<i>S. Lafitte (Bordeaux, FR)</i>
10h30 - 11h00	<i>Pause-café - Visite de l'exposition technique</i>	
11h00 - 11h30	Cas clinique - Vidéotransmission	
11h30 - 11h40	La parole aux constructeurs	
11h40 - 12h00	Quand faut-il évoquer le diagnostic d'une mycardiopathie restrictive ? Place des différentes techniques d'imagerie	<i>R. Isnard (Paris, FR)</i>
12h10 - 12h30	Que peut-on attendre des méthodes d'imagerie pour guider les indications thérapeutiques (ou de revascularisation) dans l'insuffisance cardiaque ischémique ?	<i>P. Guéret (Créteil, FR)</i>

12h40-12h55

**Le quart d'heure de l'Industriel
Laboratoires NOVARTIS**



13h00 - 14h00 *Déjeuner « Espace Pluriel »*

Vendredi 28 | Après-midi | Amphi A

◆ Session « Exploration du ventricule droit et de la valve tricuspide »

Modérateurs : S. Lafitte (Bordeaux, FR)

P. Dehant (Bordeaux, FR)

14h00 - 14h20	Exploration échocardiographique de la fonction systolique du VD en 2012	<i>C. Suty-Selton (Nancy, FR)</i>
14h30 - 14h50	Imagerie de coupes au niveau du VD	<i>H. Cochet (Bordeaux, FR)</i>
15h00 - 15h20	Analyse morphologique de la valve tricuspide	<i>P. Dehant (Bordeaux, FR)</i>
15h30 - 15h50	Quantification de la fuite tricuspide. Conduite à tenir	<i>Th. Le Tourneau (Nantes, FR)</i>

16h00 : Clôture des Journées



Informations Générales

Lieu des Journées

Palais des Congrès Bordeaux Lac
Avenue Jean Gabriel Domergue 33300 Bordeaux Lac
Tél. : +33 (0)5 55 11 99 00
Fax : +33 (0)5 56 11 88 22

Secrétariat Scientifique

Professeur Raymond Roudaut
Hôpital Cardiologique Haut-Lévêque
5, avenue Magellan - 33604 Pessac
Tél : +33 (0)5 57 65 64 98
Fax : +33 (0)5 57 65 64 54
Email : raymond.roudaut@chu-bordeaux.fr

Renseignements - Logistique

CR2 conseil
60 rue du Dessous des Berges 75013 Paris
Tél +33 (0)1 53 79 05 05
Fax +33(0)1 53 79 26 88
Email : contact@cr2conseil.com
www.cr2conseil.com

Inscriptions

Les droits d'inscription comprennent l'accès aux sessions scientifiques, à l'espace exposition, aux documents du congrès, aux pauses-café ainsi qu'aux déjeuners des 26,27 et 28 septembre 2012. Chaque participant se verra remettre son certificat de présence sur place en même temps que son badge d'accès au congrès.

Conditions d'annulation

Toute annulation doit être justifiée par écrit auprès de CR2 conseil. Tout remboursement éventuel sera effectué après les Journées. Jusqu'au 26 août 2012 les droits d'inscription seront remboursés sous déduction d'une somme de 60 euros. A partir du 27 août 2012 aucune demande d'annulation et de remboursement ne pourra être effectué.

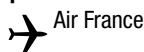
Réservation hôtelière

Directement par vos soins. Fiche disponible sur le site www.cr2conseil.com. CR2 conseil ne peut en aucun cas engager sa responsabilité en cas de problème concernant l'hôtellerie.

Dîner du congrès

Judi 27 septembre 2012 au Hall de la Bourse de Bordeaux (sur inscription).

Transport



AIRFRANCE & KLM
TRANSPORTEURS OFFICIELS OFFICIAL CARRIERS

AIR FRANCE & KLM Global Meetings

Event: 14EME JOURNEES ECHO-DOPPLER CARDIO-VASCULAIRE
Event ID: 13842AF

Valid for travel from 21/09/2012 to 03/10/2012
Event location: Bordeaux, France



SNCF (Fichet de réduction sur demande auprès de CR2 conseil)

