

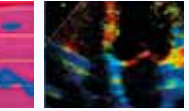
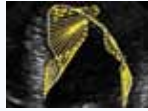
14<sup>èmes</sup> JOURNÉES

26-27-28  
septembre 2012

**BORDEAUX**  
Palais des Congrès



# Echo-Doppler Cardio-Vasculaire



Fonctions cardiaques VG-VD revisitées

Nouvelles techniques : speckle tracking,  
3D, 4D, échographes de poche

Valvulopathies / Prothèses : actualités

Cardiopathies ischémiques,  
écho d'effort et de stress

Mycardiopathies, insuffisance cardiaque  
et resynchronisation

Echocardiographie et cardiopathies  
congénitales de l'enfant et de l'adulte

Echo Doppler vasculaire

Urgences et réanimation

Imagerie multi-modalités

Recommandations récentes



**SECRETARIAT SCIENTIFIQUE :**

R.Roudaut - S. Lafitte - P. Réant

Hôpital Cardiologique du Haut-Lévêque

CHU de Bordeaux Avenue Magellan 33604 PESSAC

Tél. : +33 (0)5 57 65 64 98 - Fax : +33 (0)5 57 65 64 54

raymond.roudaut@chu-bordeaux.fr

**RENSEIGNEMENTS : CR2 conseil**

60 rue du Dessous des Berges 75013 PARIS

Tél. : +33 (0)1 53 79 05 05 - Fax : +33 (0)1 53 79 26 88

contact@cr2 conseil.com - www.cr2conseil.com

Sous le patronage de la Société Française de Cardiologie et de la Filiale  
d'Echocardiographie de l'Université Bordeaux Segalen et du CHU de Bordeaux  
Organisées par l'Hôpital du Haut-Lévêque CHU de Bordeaux  
Université Bordeaux Segalen

