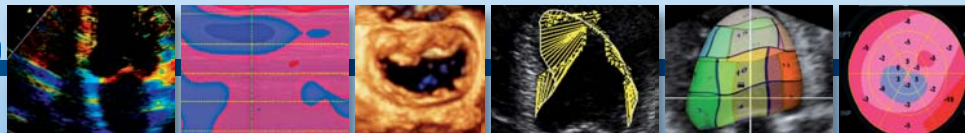




13^{èmes} JOURNÉES - Palais des Congrès

22-23-24 septembre 2010



Echo-Doppler Cardio-Vasculaire Bordeaux



CARDIOPATHIES ISCHÉMIQUES - ÉCHO D'EFFORT ET DE STRESS •
EXPLORATION DES FONCTIONS SYSTOLIQUE ET DIASTOLIQUE EN 2010 •
INSUFFISANCE CARDIAQUE ET RESYNCHRONISATION •
VALVULOPATHIES - ACTUALITÉS : PLASTIES, ENDOPROTHÈSES •
NOUVELLES TECHNIQUES : SPECKLE TRACKING, 3D-4D •

• ECHOCARDIOGRAPHIE ET CARDIOPATHIES CONGÉNITALES
DE L'ENFANT ET L'ADULTE
• ECHO-DOPPLER VASCULAIRE EN CARDIOLOGIE
• URGENCES ET RÉANIMATION
• RECOMMANDATIONS RÉCENTES
• ECHO ET IMAGERIE DE COUPES



Sous le patronage de la Société Française de Cardiologie et la Filiale d'Échocardiographie, de l'Université Victor Ségalen Bordeaux 2 et du CHU de Bordeaux

Organisées par l'Hôpital Cardiologique du Haut-Lévêque
Pôle Cardio - Thoracique CHU de Bordeaux

SECRETARIAT SCIENTIFIQUE

Raymond ROUDAUT - Stéphane LAFITTE - Patricia REANT
Hôpital Cardiologique du Haut-Lévêque - CHU de Bordeaux
Avenue de Magellan - 33604 PESSAC
Tél. : + 33 (0)5.57.65.64.98 - Fax : + 33 (0)5.57.65.64.54
E-mail : raymond.roudaut@chu-bordeaux.fr

RENSEIGNEMENTS

CR2 conseil - 60, rue du Dessous des Berges - 75013 PARIS
Tél. : + 33 (0)1.53.79.05.05 - Fax : + 33 (0)1.53.79.26.88
E-mail : contact@cr2conseil.com - Site web : www.cr2conseil.com