



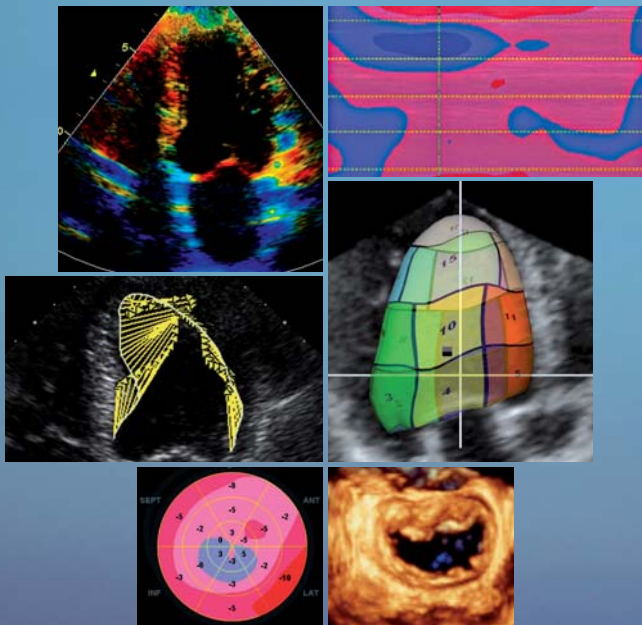
12<sup>èmes</sup> journées de perfectionnement

# Echo-Doppler Cardio-Vasculaire Bordeaux

Palais des Congrès

24-25-26

septembre 2008



FONCTION CARDIAQUE REVISITEE  
CARDIOPATHIES ISCHEMIQUES – ECHO DE STRESS ET D'EFFORT  
INSUFFISANCE CARDIAQUE ET RESYNCHRONISATION  
VALVULOPATHIES : ACTUALITES  
NOUVELLES TECHNIQUES : DTI, 3D, CONTRASTE, DEFORMATION  
ECHOCARDIOGRAPHIE PEDIATRIQUE  
ECHO-DOPPLER VASculaire  
URGENCES ET REANIMATION  
IMAGERIE MULTI-MODALITES  
RECOMMANDATIONS

## SECRÉTARIAT SCIENTIFIQUE

Professeur Raymond ROUDAUT  
Docteur Stéphane LAFITTE  
Hôpital Cardiologique du Haut-Lévêque - CHU de Bordeaux  
Avenue de Magellan - 33604 PESSAC  
Tél. : 33 (0)5.57.65.64.30 - Fax : 33 (0)5.57.65.64.07  
E-mail : raymond.roudaut@pu.u-bordeaux2.fr

## RENSEIGNEMENTS

CR2 conseil  
60, rue du Dessous des Berges - 75013 PARIS  
Tél. : 33 (0)1.53.79.05.05 - Fax : 33 (0)1.53.79.26.88  
E-mail : contact@cr2conseil.com - Site web : www.cr2conseil.com



Sous le patronage de la Société Française de Cardiologie  
et la Filiale d'Echocardiographie,  
de l'Université Victor Ségalen Bordeaux 2 et du CHU de Bordeaux  
Organisées par l'Hôpital Cardiologique du Haut-Lévêque  
CHU de Bordeaux